

Wkb & Instrument & Samenwerking

Bonvenon al la Esperanto por konstruo*

(*Welkom bij het Esperanto voor de bouw)

Communicatieforum CE
BZK
23 november 2017

Doelstellingen Wkb, Wet Kwaliteitsborging

- Versterking van de rechtspositie van “de bouwconsument”
- Prestatieverplichting en bewijslast bij de bouwer
- Verbetering van het proces van toetsing aan publieke / wettelijke eisen
- Zekerheid voor de bouwconsument t.a.v. de prestatie

Wat verandert er

- Bouwer verantwoordelijk en aansprakelijk
- Bouwer heeft bewijslast
- Van publiek toezicht op bouwplan naar privaat toezicht op bouwwerk

Consequenties

- Bouwer zal actief kwaliteitsmanagement moeten gaan voeren
- Bouwer zal aansprakelijkheid en bewijslast doorleggen
- Toeleverancier gaat zich onderscheiden door:
 - aantoonbare kwaliteit
 - verzekerbare prestaties
- **Instrument** stelt kwaliteitsborgers in staat om publieke en private eisen te borgen

Stichting KOMO

- Opgericht in 1962, auspiciën van VNG / Directeuren publieke werken
- **K**euring en **O**nderzoek **M**aterialen **O**penbare werken, het keurmerk in de bouw.
- Anno 2017 staat KOMO voor “ kwaliteit zoals beloofd”, gebaseerd op:
 - conformiteit met private en publieke eisen
 - ruim 400 BRL–en en 6000 kwaliteitsverklaringen
 - 75.000 mandagen / jaar vrijwillig privaat toezicht
- Beheerder van de KOMO systematiek, licentiegever aan de certificatie-instellingen

Platform Voorbereiding Stelselherziening (PVS)

Het Platform Voorbereiding Stelselherziening bundelt 30 branche-organisaties in en rond de bouw. Zij hebben de handen ineen geslagen om 'bouwbreed' tot de beste overgang naar het nieuwe stelsel te komen.

Op verzoek van en in nauw overleg met PVS heeft KOMO hét kwaliteitsbeheersings-instrument ontwikkeld dat bouwen volgens de Wkb mogelijk maakt. De PVS-partijen hebben toegezegd om hun leden intensief te informeren over het instrument - en uiteraard over de stelselwijzigingen in de bouw die samenhangen met de Wkb.

Programma van Eisen

- Generiek instrument
- Publieke- & private- & project-eisen
- Verzekerbaarheid

Status Wkb

De Tweede Kamer heeft de wet aangenomen. Besluitvorming in de Eerste Kamer is aangehouden. Besluitvorming verwacht in 2018. Inwerkingtreding vanaf 2019 waarschijnlijk!

Vanaf dan: bouwers verantwoordelijk, aansprakelijk en bewijslast.

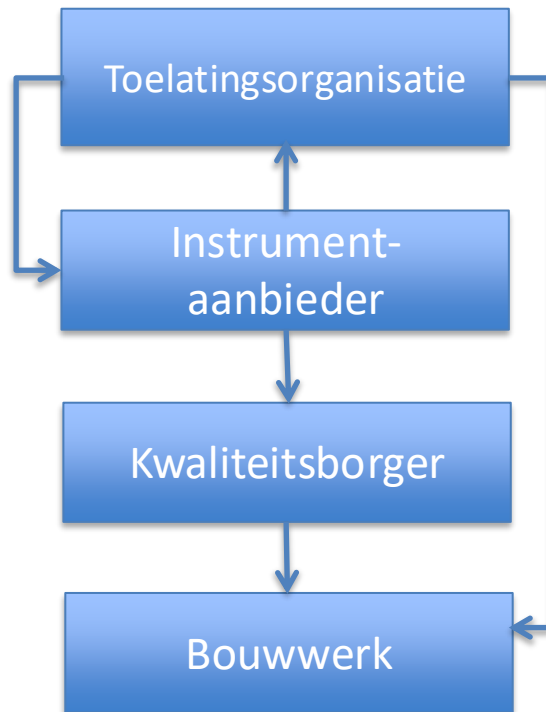
Private kwaliteitsborging gefaseerd in te voeren:

- eerst alleen in gevolgklasse 1 (bouwvolume 8-10 miljard/ j)
- later de gevolklassen 2 en 3.

Bevoegd gezag en private partijen onderkennen de noodzaak tot samenwerking!

Toezichtmodel Wkb

- Autoriteit Bouwkwaliteit (=TO)
 - Toelating instrument
 - “Reality checks” instrument
 - Sanctioneert
- Instrumentaanbieder → markt → KIK (=KOMO + CI)
 - Ontwikkelt instrument
 - Ziet toe op kwaliteitsborger
 - Sanctioneert
 - Rapporteert aan TO
- Kwaliteitsborgers
 - Ziet toe of bouwwerk voldoet aan Bouwbesluit
 - Taakverdeling met bouwer
 - Afgifte Verklaring





POWERED BY KOMO®



Hét instrument voor private **kwaliteitsborging** in de bouw

KiK, hoe werkt het

Inhoudelijk

- Omvat beoordeling van het bouwplan tot en met opgeleverde bouwwerk
- Risico-analyse middels KOMO Risicomodel (referentiekader: publieke & private eisen)
- Opstellen borgingsplan en definitie van beheersmaatregelen (toezicht of “geaccrediteerd” certificaat)
- Uitvoering borging conform BRL 5019
- Rapportage: KiK Bouwrapport

Functionaliteit

- Digitaal platform voor: **ontwerper èn bestekschrijver èn bouwer èn burger èn bevoegd gezag**
- BRL-en, certificaten en certificaathouders direct ontsloten middels KiK
- Planwijziging resulteert in actualisatie Borgingsplan
- Kwaliteitsmanagement en borging zijn communicerend vat!!!

Hét instrument voor private kwaliteitsborging in de bouw



Ontwikkelaars en voorschrijvers

KiK stelt u in staat om, direct al bij de planvorming, optimaal te anticiperen op integrale kwaliteitsborging. Met KiK werkt u gemakkelijk, flexibel en online.

- ✓ Voldoen aan publieke, private en projectspecifieke kwaliteitseisen
- ✓ One-stop-shopping: voor alle bouwwerken en gevolklassen
- ✓ Verzekerbaarheid van alle bouwwerken: third party én first party
- ✓ Aanbevolen door 30 beeldbepalende branches in de bouw



Bouwers

Met KiK beheert u risico's voor bouwbedrijven optimaal. KiK maakt uw kwaliteitsborging aantoonbaar en bouwwerken verzekeraar. Met KiK werkt u soepel samen met andere bouwpartijen.

- ✓ Met KiK beheert u alle aansprakelijkheidsrisico's
- ✓ Met KiK stelt u de borgingsstrategie vast en behoudt u de regie
- ✓ KiK bespaart u veel geld, bij ieder project opnieuw
- ✓ KiK heeft een rapportagemodule: snel en eenvoudig alle relevante documentatie genereren



Kwaliteitsborgers

Bent u BRL5019-gecertificeerd? En beschikt u over een licentie voor het KiK Risicomodul? Dan kunt u snel aan de slag met KiK. Want BRL5019 en het Risicomodul zijn daarin geïntegreerd. KiK stelt u in staat professioneel gestalte te geven aan kwaliteitsborging in de bouw.

- ✓ One-stop-shopping: KiK is generiek en hybride
- ✓ KiK is een preferent instrument in de sector
- ✓ BRL 5019 + Risicomodul geïntegreerd in KiK
- ✓ KiK helpt uw diensten aan te bieden aan de bouw



Bouw- en Woningtoezicht

KiK stelt gemeentelijke afdelingen Bouw- en Woningtoezicht in staat hun taak als bevoegd gezag in de bouw volledig en eigentijds te realiseren. Van bouwplantoetsing tot en met een beoordeling van het opgeleverde bouwwerk. Bevoegd gezag en markt werken doelgericht samen.

- ✓ Met KiK sluit u naadloos aan op de bouwpraktijk van vandaag en morgen
- ✓ Met KiK kunt u als bevoegd gezag de regie voeren en doelgericht samenwerken met private partijen
- ✓ KiK is geschikt voor alle soorten bouwwerken
- ✓ Met KiK spreekt u dezelfde 'kwaliteitstaal' als de bouwkolom

KIK bevordert samenwerking in de bouwkolom

- KiK als middel om efficiënt en effectief in de bouwkolom **samen te werken aan kwaliteit**
- Eén taal, die iedereen verstaat, die bouwkwaliteit bevordert en prestaties verzekerbbaar maakt
- De positie van de bouwconsument wordt hierdoor verbeterd
- KiK “werkt” ook perfect bij niet vergunningplichtige bouwprojecten

KIK borgt de publieke én de private eisen

- Bouwbesluit
- Project eisen
- Private kwaliteitseisen
- Eisen verzekeraar

Consequenties van de Wkb voor de bouwkolom

- Ontwerpers, voorschrijvers en bouwers anticiperen op aantoonbaar voldoen aan eisen (publiek en privaat)
- Bewijslast bij de bouwer
- Bewijslast zal worden “ doorgelegd” naar alle toeleveranciers en onderaannemers
- Geborgde producten en processen voldoen aan de bewijslast
- Bouwer heeft verscherpte waarschuwingplicht
- Verscherpte waarschuwingplicht werkt door naar ontwerper en voorschrijver

Resultaten voor stakeholders gecertificeerde producten en processen

- KOMO Risicomodel wordt ingepast in bedrijfsvoering van de “bouwkolom”
- Afdekking risico's op basis van geborgde BRL-en
- Bewijslast effectief en efficiënt vorm gegeven middels kwaliteitsverklaringen / certificaten
- KOMO Risicomodel / KiK honoreert geborgde producten en processen

Meld u aan voor de nieuwsbrief: www.kik-komo.nl

De markt en bevoegd gezag anticiperen op de Wkb!!

- Samenwerking tussen het bevoegd gezag en de markt is nu reeds onoverkomelijk
- Partijen zijn zich sterk bewust van wederzijdse afhankelijkheid



- VBWT N zet de nieuwe koers uit tijdens haar Jaarcongres VBWT 2017!

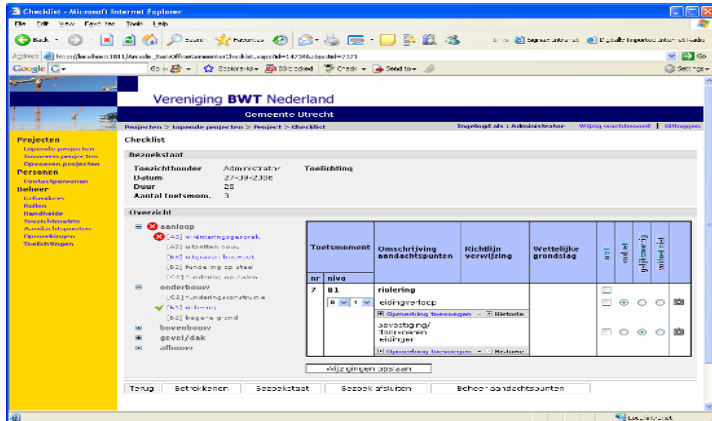
Meld u aan voor de nieuwsbrief: www.kik-komo.nl

Hoe nu verder!

- **Samenwerken aan kwaliteit**
- **Van beloofde kwaliteit naar gerealiseerde kwaliteit**
- **Aanpassing legesstelsel**

Samenwerken aan kwaliteit

- Proces aanpassen waarbij meer samen met markt wordt samengewerkt om kwaliteit aan te tonen.



Naar een integrale systematiek

6 [C3] Funderingsconstructie
controle constructie (beton etc.)

Nieuwe opmerking

	▲
wapening	▲
dekking	≡
laslengte	▼
betonkwaliteit	▼
lokatie detailcontrole	▼

Opslaan  Annuleer

6 [C3] Funderingsconstructie
controle constructie (beton etc.)

Nieuwe opmerking

betonkwaliteit niet conform tekening
en berekening

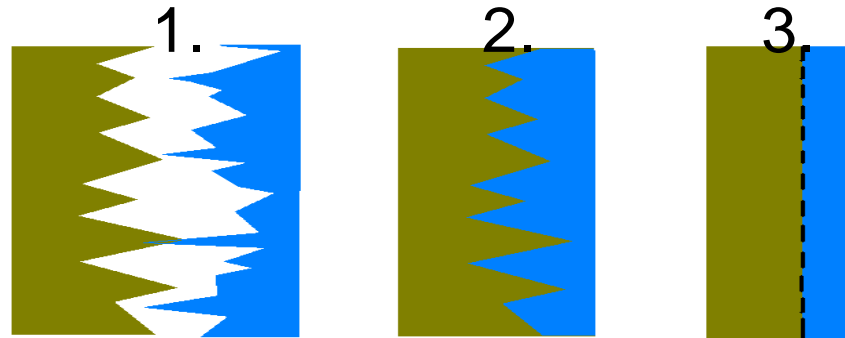
Soort opmerking

betonkwaliteit

Opslaan  Annuleer



1. Ongecoördineerd
2. Gecoördineerd
3. Geïntegreerd



  Kwaliteitscontrole Bouwbedrijf
Toezicht Gemeente

Wico Ankersmit: “Bouw- en Woningtoezicht kan prima werken met KiK”

“Afdelingen Bouw- en Woningtoezicht zouden prima kunnen werken met een systeem als het KOMO instrument Kwaliteitsborging (KiK). Net als bouwbedrijven die bereid zijn te laten zien dat zij aantoonbare kwaliteit leveren. Want waar het primair om gaat bij het vernieuwen van het bouwstelsel is het gezamenlijk, door zowel bouwkolom als overheid, vertrouwen aanbrengen over de daadwerkelijk gerealiseerde bouwkwaliteit.”



Wico Ankersmit, directeur van de Vereniging Bouw- & Woningtoezicht, verwacht dat het nog wel even kan duren voordat een gewijzigd *Wetsontwerp kwaliteitsborging voor het bouwen* ter tafel verschijnt. “In elk geval tot die tijd zullen de gemeentelijke afdelingen Bouw- en Woningtoezicht de handschoen moeten oppakken. Waarbij de vBWTN als insteek heeft dat

toezicht nodig is en blijft, maar dat het accent moet verschuiven van vergunningverlening naar opgeleverde kwaliteit. Dat is waar het om draait. Alhoewel je niet achter elke timmerman een controleur kunt neerzetten, moet je als bevoegd gezag wel een stokje achter de deur hebben. Achteraf toetsen is beter dan alleen maar vooraf.”



Samenwerking in pilots met KiK als instrument

- Samenwerking met Gemeente Utrecht en Gemeente Leeuwarden
- Markt alliantie ondersteunt en draagt bij aan integrale systematiek
- KiK als digitaal kwaliteitsplatform voor: ontwerper- bouwer- borger – bevoegd gezag (ESPERANTO)
- Doelstellingen:
 - transparantie als basis voor vertrouwen
 - 1 (digitaal) dossier waarbinnen alle actoren hun verantwoordelijkheid nemen
 - efficiëntie en effectiviteit
 - aangetoonde kwaliteit wordt “ gehonoreerd”!
 - input voor en voorbereiding op de Wetkwaliteitsborging
 - **antwoord op enorme capaciteitsvraag**

Bedankt voor uw aandacht.

Meld u aan voor de nieuwsbrief: www.kik-komo.nl