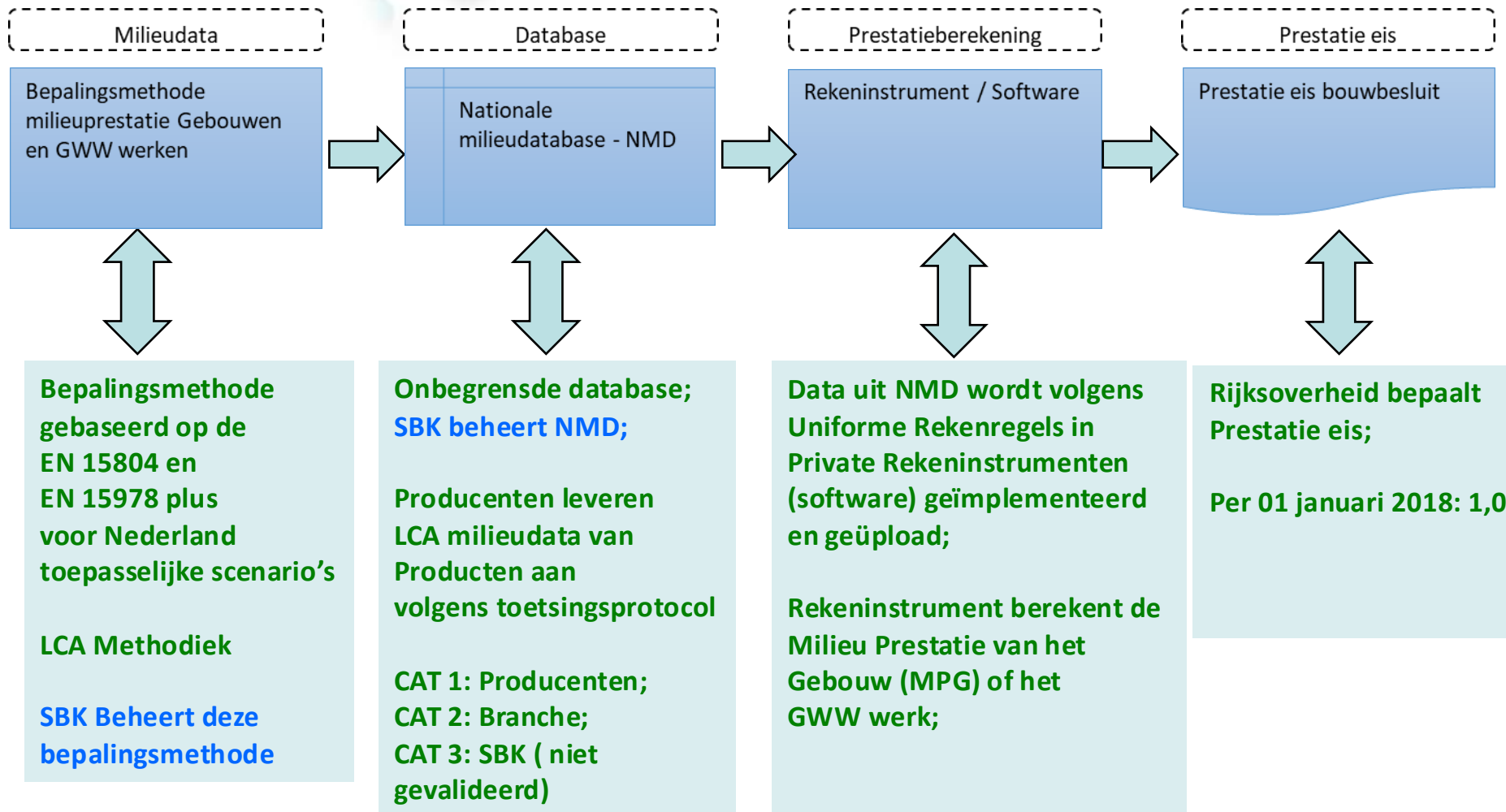


Nationale Milieudatabase (NMD)

- Bepalingsmethode
- Database



Doelstellingen:

- Landelijke geharmoniseerde bepalingmethode;
- Opslag betrouwbare LCA-milieudata in één centrale database, bij een neutrale organisatie;
- Gereguleerde toepassing in private rekeninstrumenten;
- Organisatie van een transparant en controleerbaar stelsel;
- Gelijkspeelveld voor alle betrokken partijen;

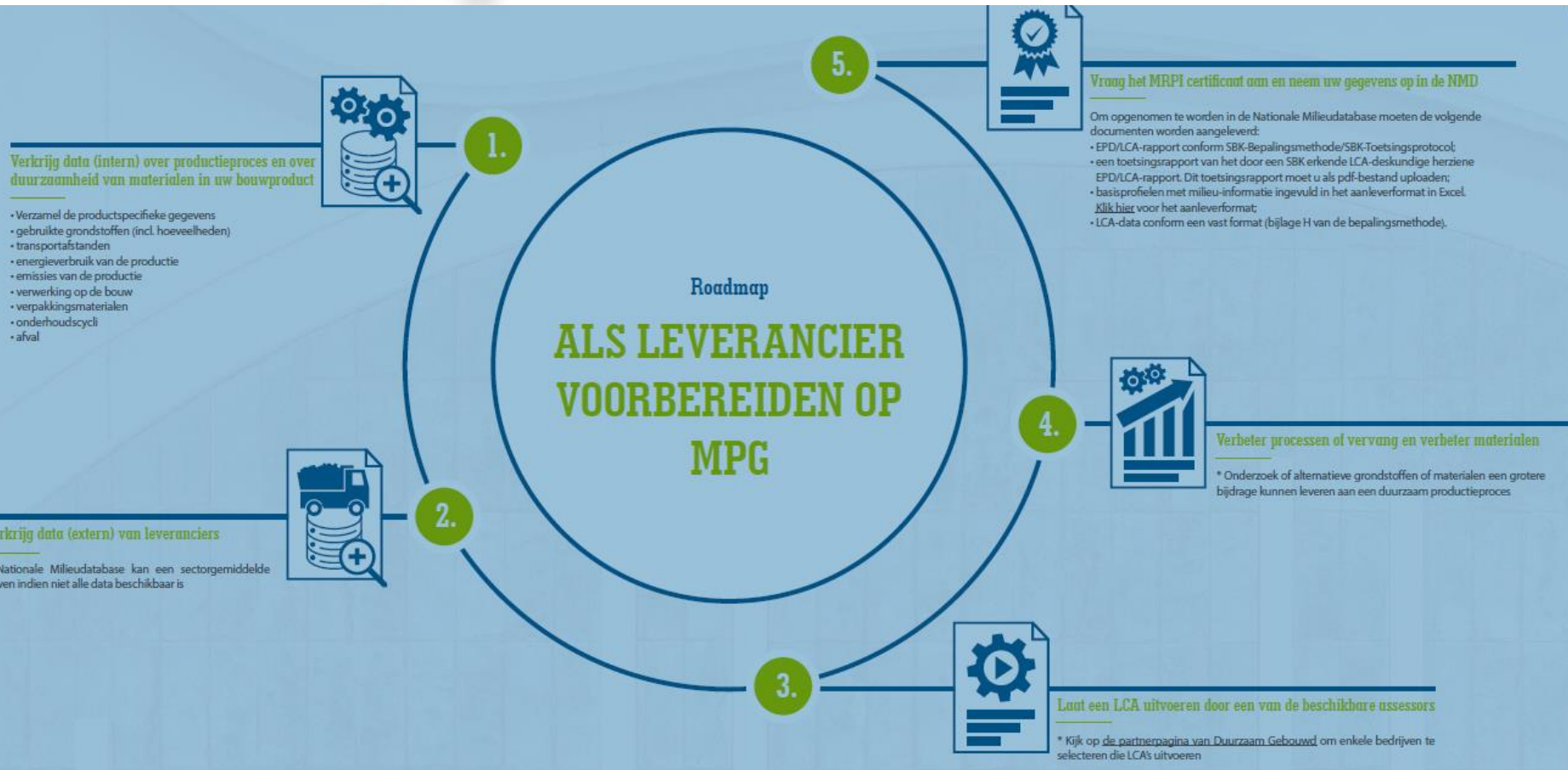
Meervoudige toepassing - De bepalingsmethode met NMD wordt al ingezet voor:

- Private prestatiegerichte opdrachtverlening;
- Duurzaam inkopen van nieuwe kantoorgebouwen;
- Duurzaam aanbesteden van GWW-werken;
- Financiële regelingen als MIA/VAMIL;
- Bepaling van credits bij BREEAM-NL;
- Bouwbesluit 2012 (straks ook grenswaarde in 2018);
- Er is sinds 2012 al veel ervaring opgedaan met het maken van de berekening MPG's;

Internationale dimensie:

Frame- work level	EN 15643-1 Sustainability Assessment of Buildings - General Framework			Technical Characteristics	Functionality
	EN 15643-2 Framework for Environmental Performance of Buildings	EN 15643-3 Framework for Social Performance of Buildings	EN 15643-4 Framework for Economic Performance of Buildings		
	EN 15643-5 Framework for Sustainability Assessment of Civil Engineering Works				
Works level	EN 15978 Environmental Performance of Buildings	EN 16309 Social Performance of Buildings	EN 16627 Economic Performance of Buildings	Service Life Planning – General Principles (ISO 15686-1)	
	CEN /TR 17005 Additional environmental impact categories and indicators				
	Pr Sustainability Assessment of Civil Engineering Works (WG6)				
Product level	EN 15804 Environmental Product Declarations	(see Note below)	(see Note below)	CEN Standards on Energy Performance of Buildings Directive (EPBD)	
	CEN/TR 16790 Guidance to EN 15804	<p>Note: At present, technical information related to some aspects of social and economic performance are included under the provisions of EN 15804 to form part of EPD</p>			
	EN 15942 Communication format . B-to-B				
	CEN/TR 15941 Generic data				
			Service Life Prediction (ISO 15686-2), Feedback from Practice (ISO 15686-7), Reference Service Life (ISO 15686-8)		

Uitdagingen voor de markt:



Zie ook Whitepaper Duurzaam Gebouwd inzake MPG:

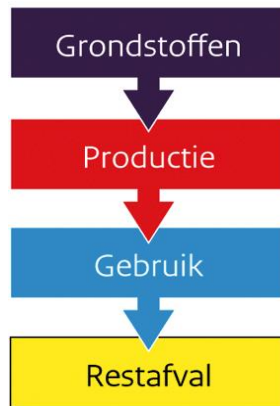
<https://www.duurzaamgebouwd.nl/gratis-whitepapers>

Toekomst:

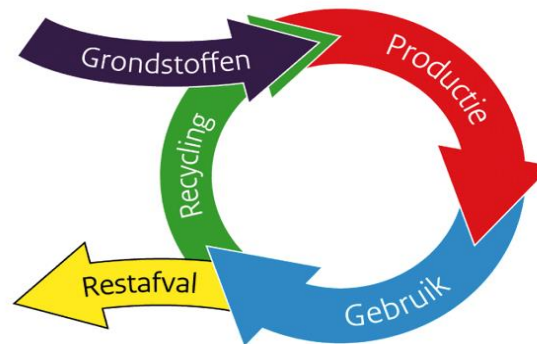
Nederland circulair in 2050

grondstoffenakkoord januari 2017 : 340 partijen getekend...

Lineaire economie



Keteneconomie met recycling



Circulaire economie



NMD en bepalingsmethode ontwikkelt mee!

Bedankt voor uw aandacht!